



รายงานการปฏิบัติงานดูแลรักษาภูมิทัศน์

อาคาร AIA East Gateway

ประจำเดือน ธันวาคม 2567



ตำแหน่งหัวหน้างานภูมิทัศน์

บริษัท เวิลด์ แพลนท์ เซ็นเตอร์ จำกัด

สารบัญ

งานประจำวัน	1
1. งานเก็บกวาดเศษใบไม้ เศษขยะ	2
2. งานรดน้ำไม้พุ่มไม้ยืนต้น สนามหญ้า	3
งานประจำเดือน	4
3. งานตัดหญ้า เก็บเศษหญ้า และขนทิ้ง	5
3.1 พื้นที่สนามข้างแนวรั้วฝั่งตึกเบนซ์	5
3.2 พื้นที่สนามด้านหลังอาคารลานจอด	6
4. งานตัดแต่งไม้พุ่ม ไม้กระถาง และไม้คลุมดิน	7
4.1 พื้นที่บริเวณด้านหน้าอาคารAIA (ถนนบางนาตราด)	7
4.2 พื้นที่บริเวณแนวทางเข้า-ออกอาคาร AIA	8
4.3 พื้นที่บริเวณแนวรั้วฝั่งตึกเบนซ์	9
4.4 พื้นที่บริเวณด้านหลังอาคาร AIA	10
4.5 พื้นที่บริเวณสวนหย่อม ชั้น4	11
4.6 พื้นที่บริเวณสวนหย่อม ชั้น5	12
4.7 พื้นที่บริเวณลานจอดรถ ชั้น1B,1C,2,2B,3B,4	13
4.8 พื้นที่บริเวณ PlanterBox ตามชั้น	14
5. งานใส่ปุ๋ย พรวนดิน เติมดิน และกำจัดวัชพืช	15
5.1 พื้นที่บริเวณด้านหน้าอาคารAIA (ถนนบางนาตราด)	15
5.2 พื้นที่บริเวณแนวทางเข้า-ออกอาคาร AIA	16
5.3 พื้นที่บริเวณแนวรั้วฝั่งตึกเบนซ์	17
5.4 พื้นที่บริเวณด้านหลังอาคาร AIA	18
5.5 พื้นที่บริเวณสวนหย่อม ชั้น4	19
5.6 พื้นที่บริเวณสวนหย่อม ชั้น5	20
5.7 พื้นที่บริเวณสวนหย่อมชั้นคาเฟ่	21
5.8 พื้นที่บริเวณลานจอดรถ ชั้น1B,1C,2,2B,3B,4	22
5.9 พื้นที่บริเวณ PlanterBox ตามชั้น	23



6. งานฟื้นฟูสภาพป้องกันโรคและแมลง	24
งานอื่นๆ	25
⇒ ใบจัดตั้งอุปกรณ์ประจำเดือน ธันวาคม 2567	26
⇒ แผนการปฏิบัติงานรายเดือน ธันวาคม 2567	27
⇒ แผนการปฏิบัติงานรายเดือน มกราคม 2568	28
⇒ ข้อเสนอแนะจากผู้ว่าจ้าง	29



WORLD PLANT CENTER

วิสดาเพลนทเซ็นเตอร์

1

รายงานการปฏิบัติงานดูแลรักษาภูมิทัศน์

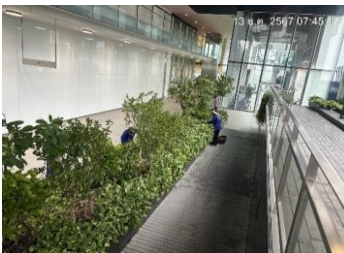
อาคาร AIA East Gateway

ประจำเดือน ธันวาคม 2567

งานประจำวัน

รายงานการปฏิบัติงานดูแลรักษาภูมิทัศน์
 อาคาร AIA East Gateway

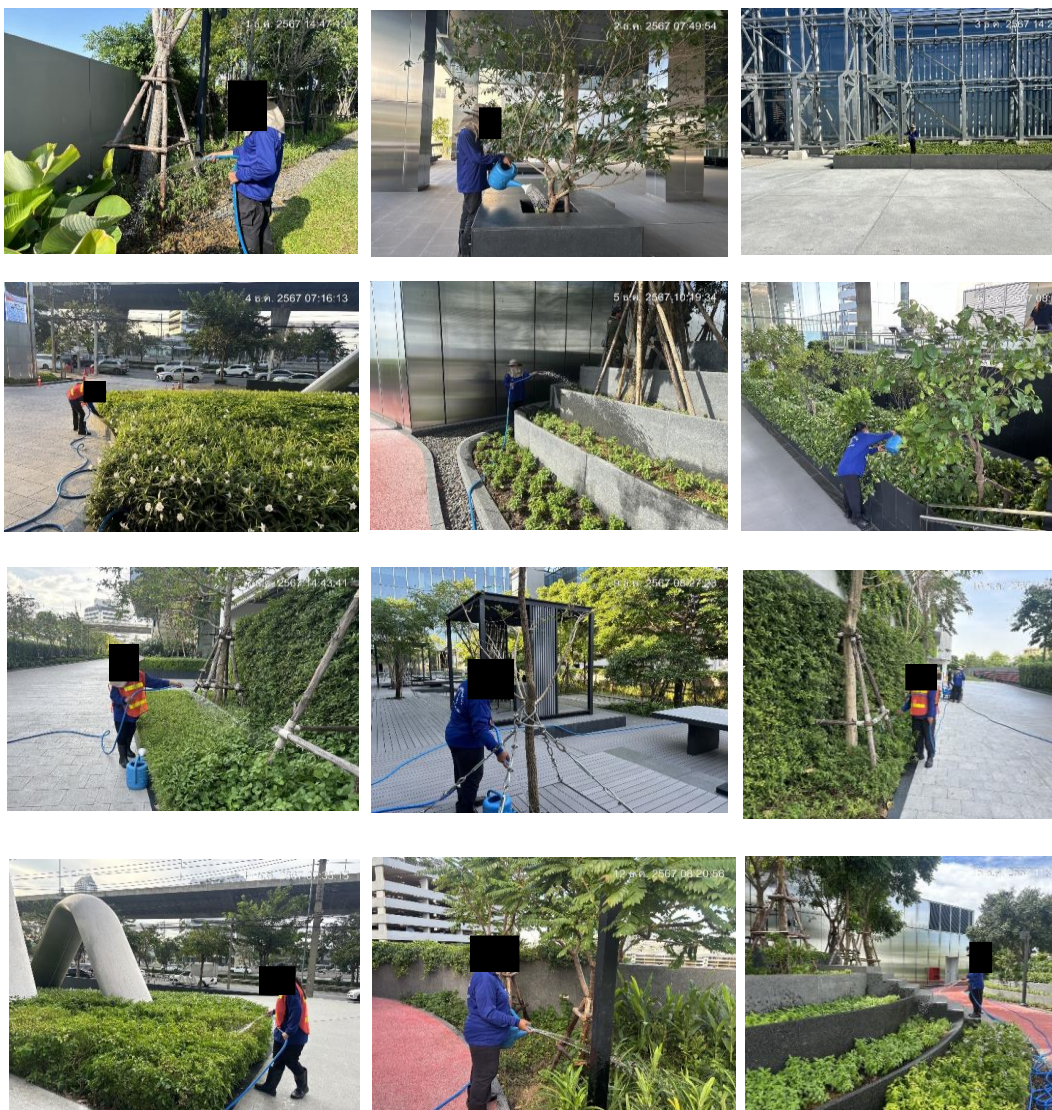
1. งานเก็บกวาดเศษใบไม้ เศษขยะ



รายงานการปฏิบัติงานดูแลรักษาภูมิทัศน์

อาคาร AIA East Gateway

2. งานรดน้ำไม้พุ่มไม้ยืนต้น สนามหญ้า



รายงานการปฏิบัติงานดูแลรักษาภูมิทัศน์

อาคาร AIA East Gateway

ประจำเดือน ธันวาคม 2567

งานประจำเดือน

รายงานการปฏิบัติงานดูแลรักษาภูมิทัศน์

อาคาร AIA East Gateway

3. งานตัดหญ้า เก็บเศษหญ้า และขนทิ้ง

3.1 พื้นที่สนามข้างแนวรั้วฝั่งตึกเบนซ์



รายงานการปฏิบัติงานดูแลรักษาภูมิทัศน์

อาคาร AIA East Gateway

3.2 พื้นที่สนามด้านหลังอาคารลานจอด

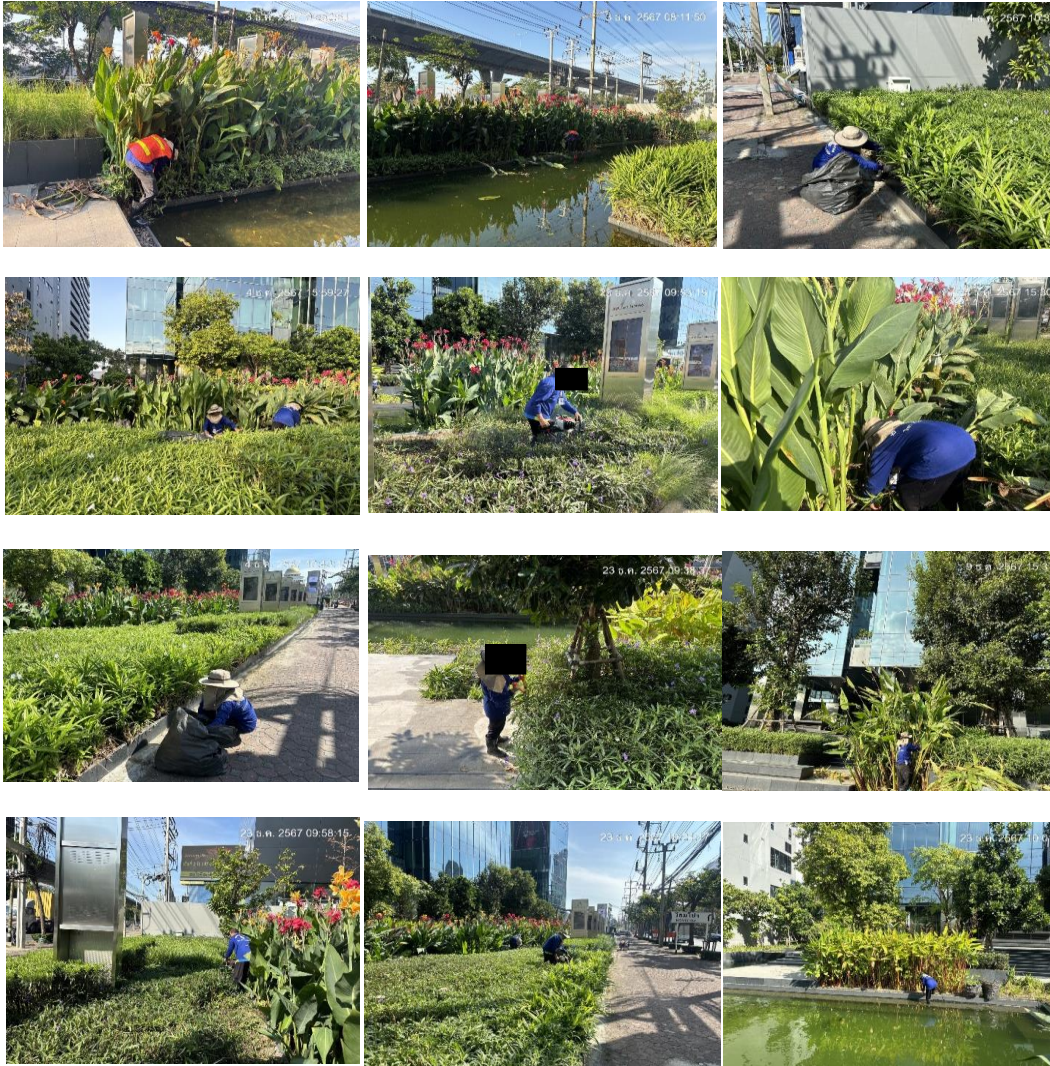


รายงานการปฏิบัติงานดูแลรักษาภูมิทัศน์

อาคาร AIA East Gateway

4. งานตัดแต่งไม้พุ่ม ไม้กระถาง และไม้คลุมดิน

4.1 พื้นที่บริเวณด้านหน้าอาคารAIA (ถนนบางนาตราด)



รายงานการปฏิบัติงานดูแลรักษาภูมิทัศน์

อาคาร AIA East Gateway

4.2 พื้นที่บริเวณแนวทางเข้า-ออกอาคาร AIA



รายงานการปฏิบัติงานดูแลรักษาภูมิทัศน์

อาคาร AIA East Gateway

4.3 พื้นที่บริเวณแนวรั้วฝั่งตึกเบนซ์



รายงานการปฏิบัติงานดูแลรักษาภูมิทัศน์

อาคาร AIA East Gateway

4.4 พื้นที่บริเวณด้านหลังอาคาร AIA



รายงานการปฏิบัติงานดูแลรักษาภูมิทัศน์

อาคาร AIA East Gateway

4.5 พื้นที่บริเวณสวนหย่อม ชั้น 4



รายงานการปฏิบัติงานดูแลรักษาภูมิทัศน์

อาคาร AIA East Gateway

4.6 พื้นที่บริเวณสวนหย่อม ชั้น 5



รายงานการปฏิบัติงานดูแลรักษาภูมิทัศน์

อาคาร AIA East Gateway

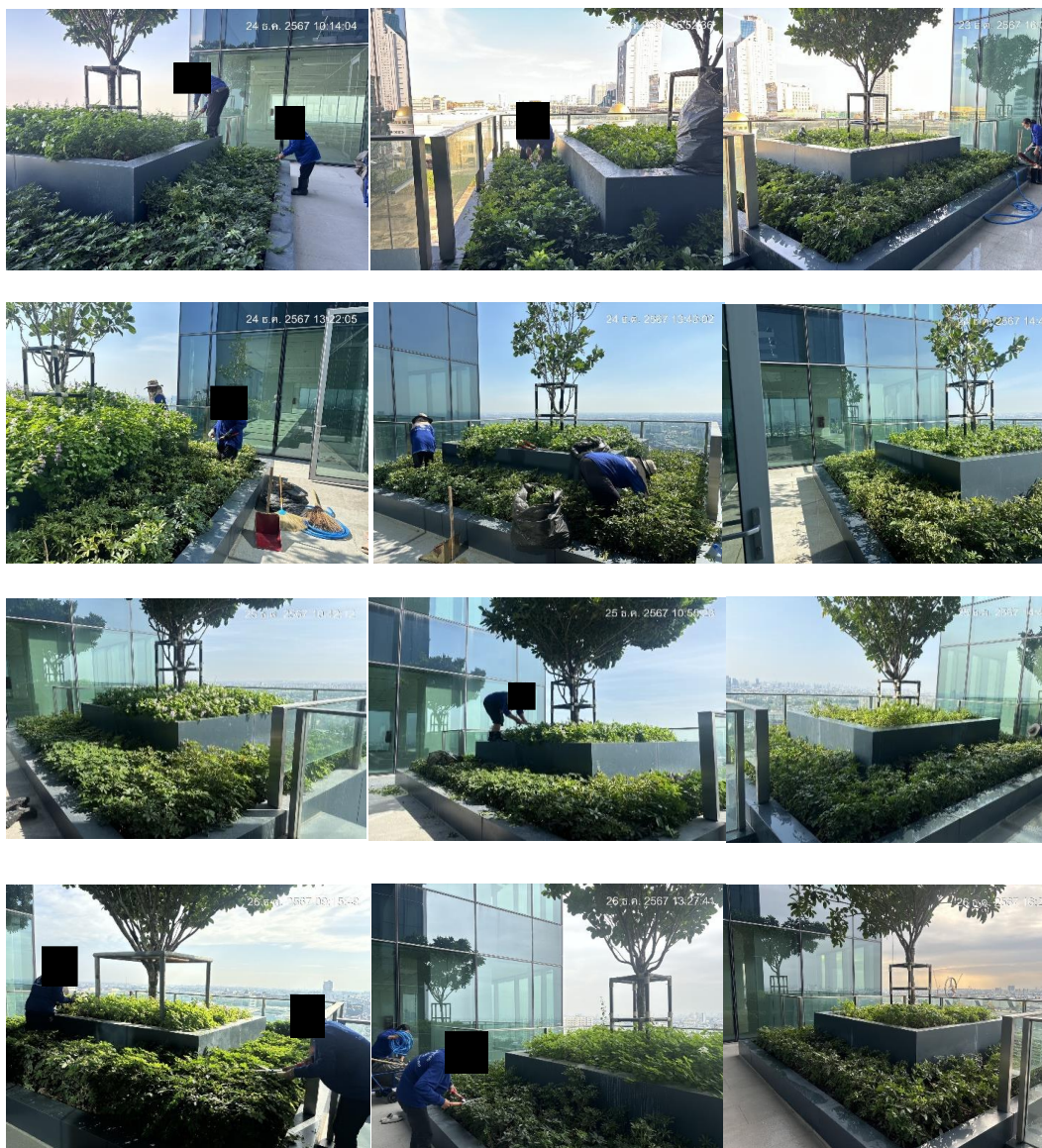
4.8 พื้นที่บริเวณลานจอดรถ ชั้น 1B, 1C, 2, 2B, 3B, 4



งานการปฏิบัติงานดูแลรักษาภูมิทัศน์

อาคาร AIA East Gateway

4.9 พื้นที่บริเวณ PlanterBox ตามชั้น

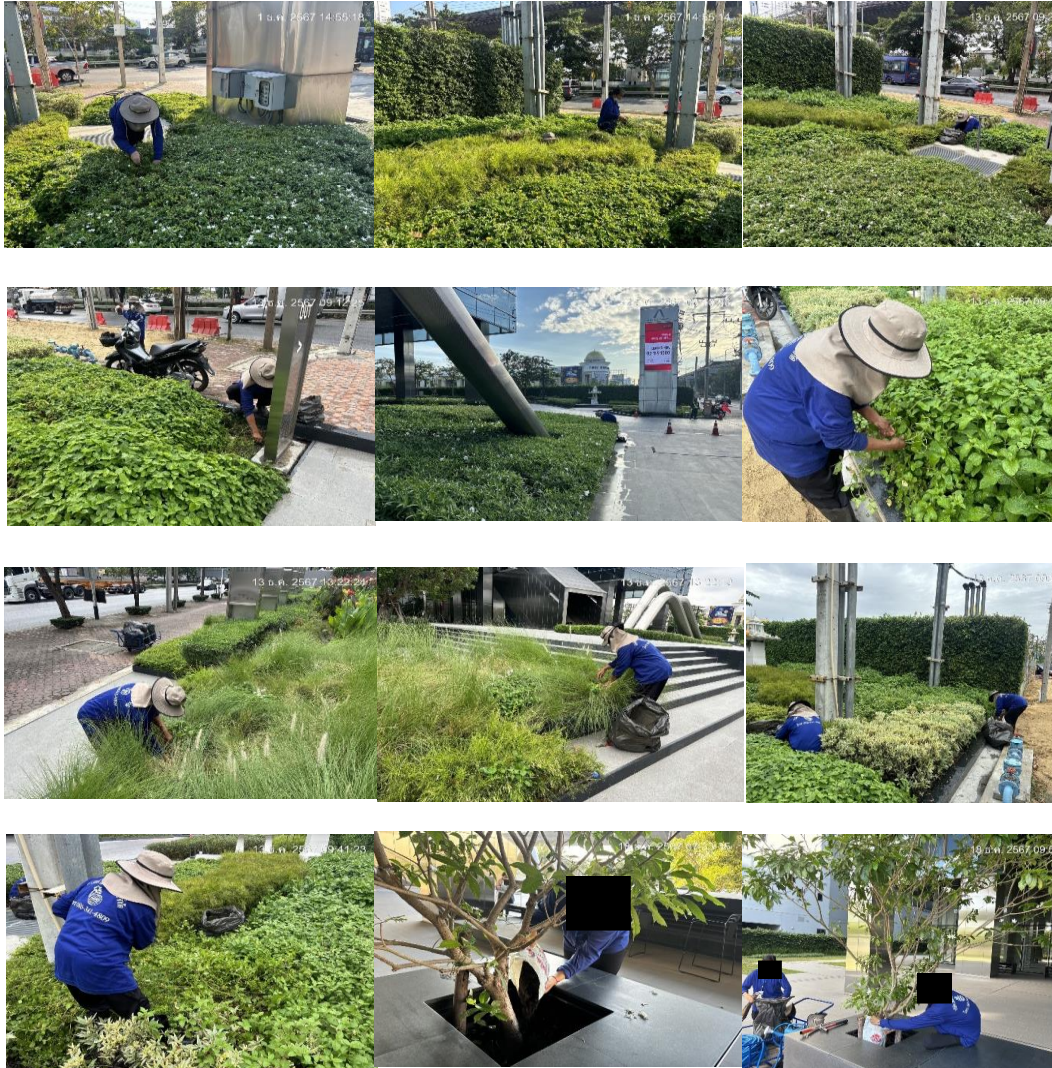


รายงานการปฏิบัติงานดูแลรักษาภูมิทัศน์

อาคาร AIA East Gateway

5. งานใส่ปุ๋ย พรวนดิน เติมดิน และกำจัดวัชพืช

5.1 พื้นที่บริเวณด้านหน้าอาคารAIA (ถนนบางนาตราด)



งานการปฏิบัติงานดูแลรักษาภูมิทัศน์

อาคาร AIA East Gateway

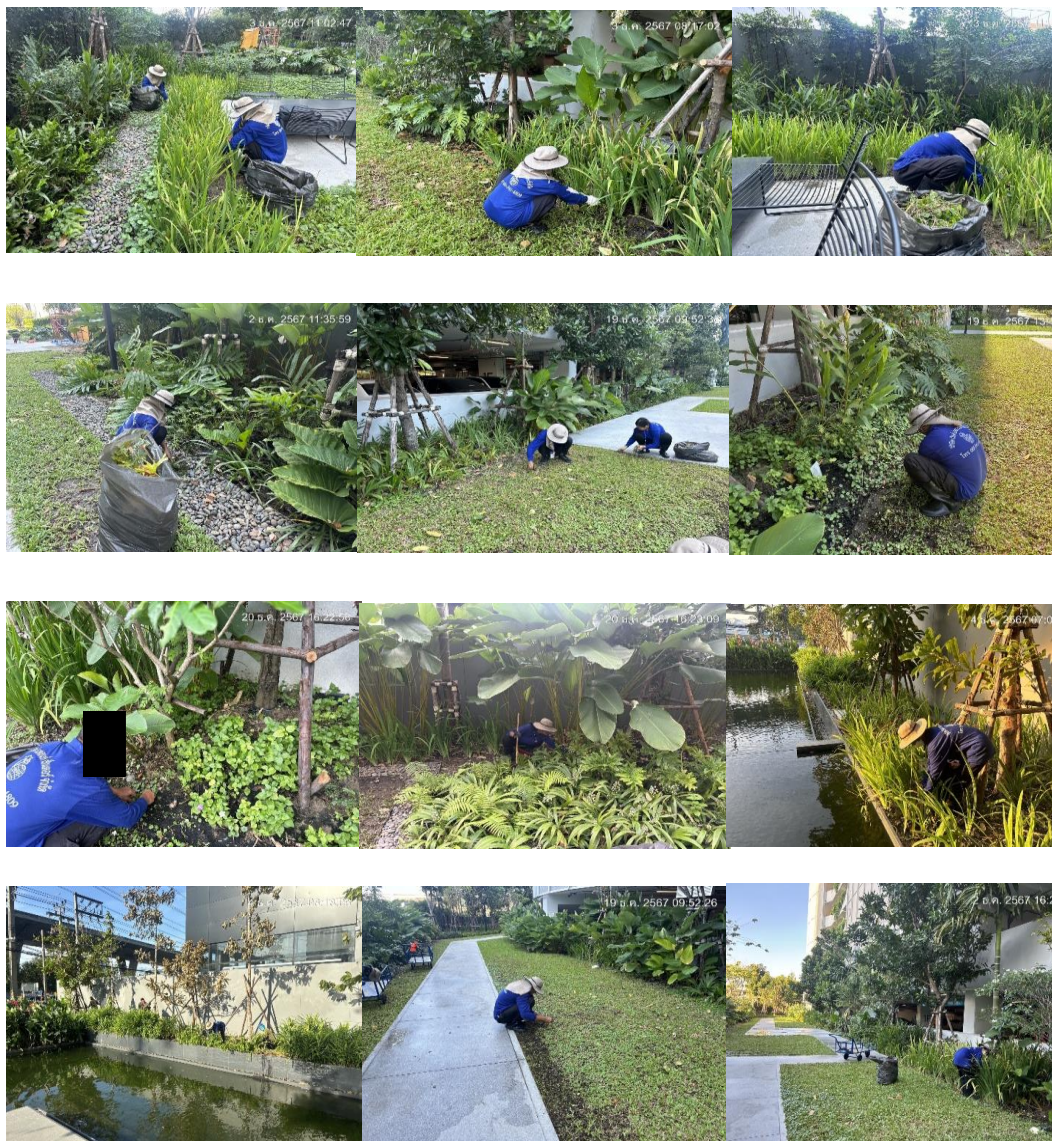
5.2 พื้นที่บริเวณแนวทางเข้า-ออกอาคาร AIA



รายงานการปฏิบัติงานดูแลรักษาภูมิทัศน์

อาคาร AIA East Gateway

5.3 พื้นที่บริเวณแนวรั้วฝั่งตึกเบนซ์



รายงานการปฏิบัติงานดูแลรักษาภูมิทัศน์

อาคาร AIA East Gateway

5.4 พื้นที่บริเวณด้านหลังอาคาร AIA



รายงานการปฏิบัติงานดูแลรักษาภูมิทัศน์

อาคาร AIA East Gateway

5.5 พื้นที่บริเวณสวนหย่อม ชั้น 4



รายงานการปฏิบัติงานดูแลรักษาภูมิทัศน์

อาคาร AIA East Gateway

5.6 พื้นที่บริเวณสวนหย่อม ชั้น 5



รายงานการปฏิบัติงานดูแลรักษาภูมิทัศน์

อาคาร AIA East Gateway

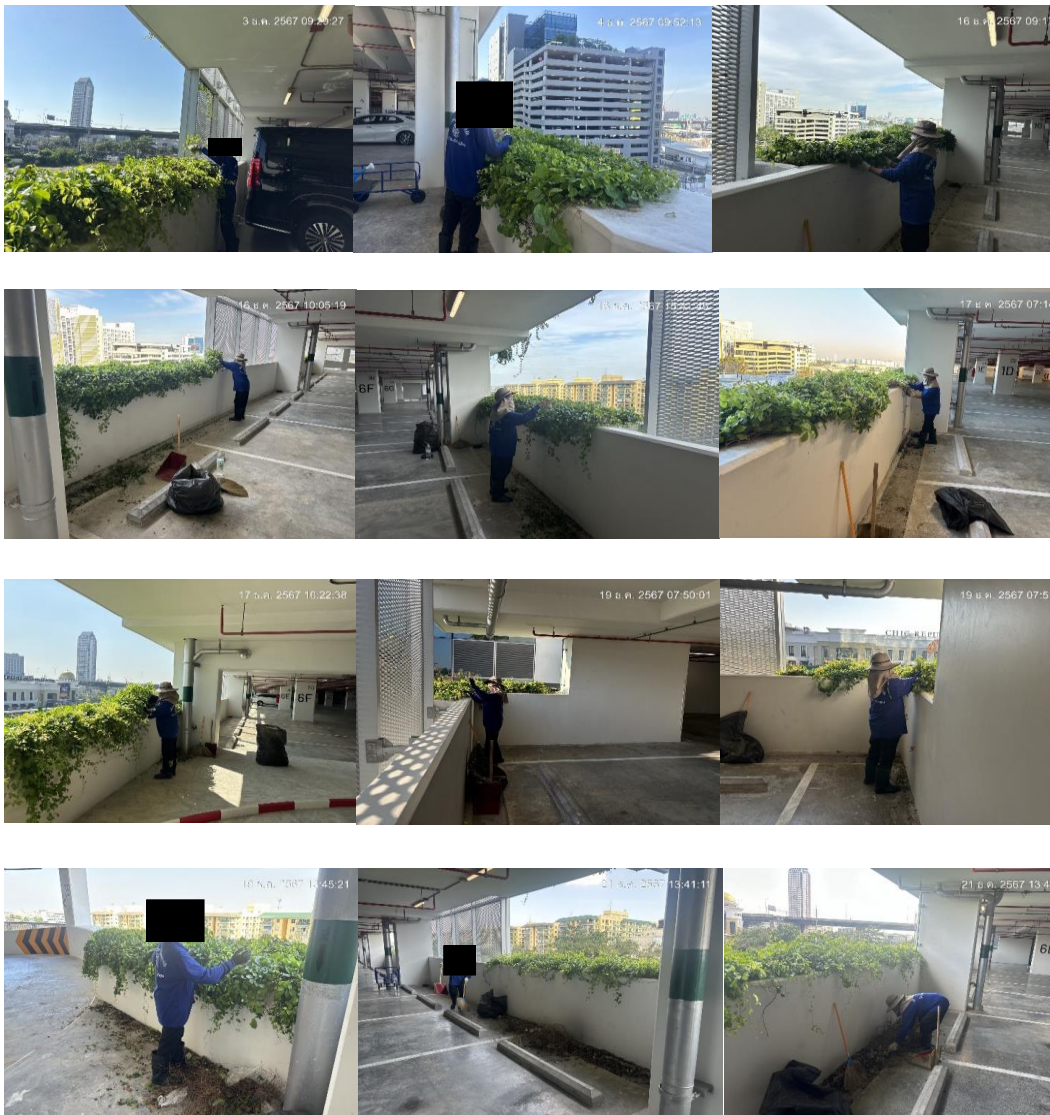
5.7 พื้นที่บริเวณสวนหย่อมชั้นดาดฟ้า



รายงานการปฏิบัติงานดูแลรักษาภูมิทัศน์

อาคาร AIA East Gateway

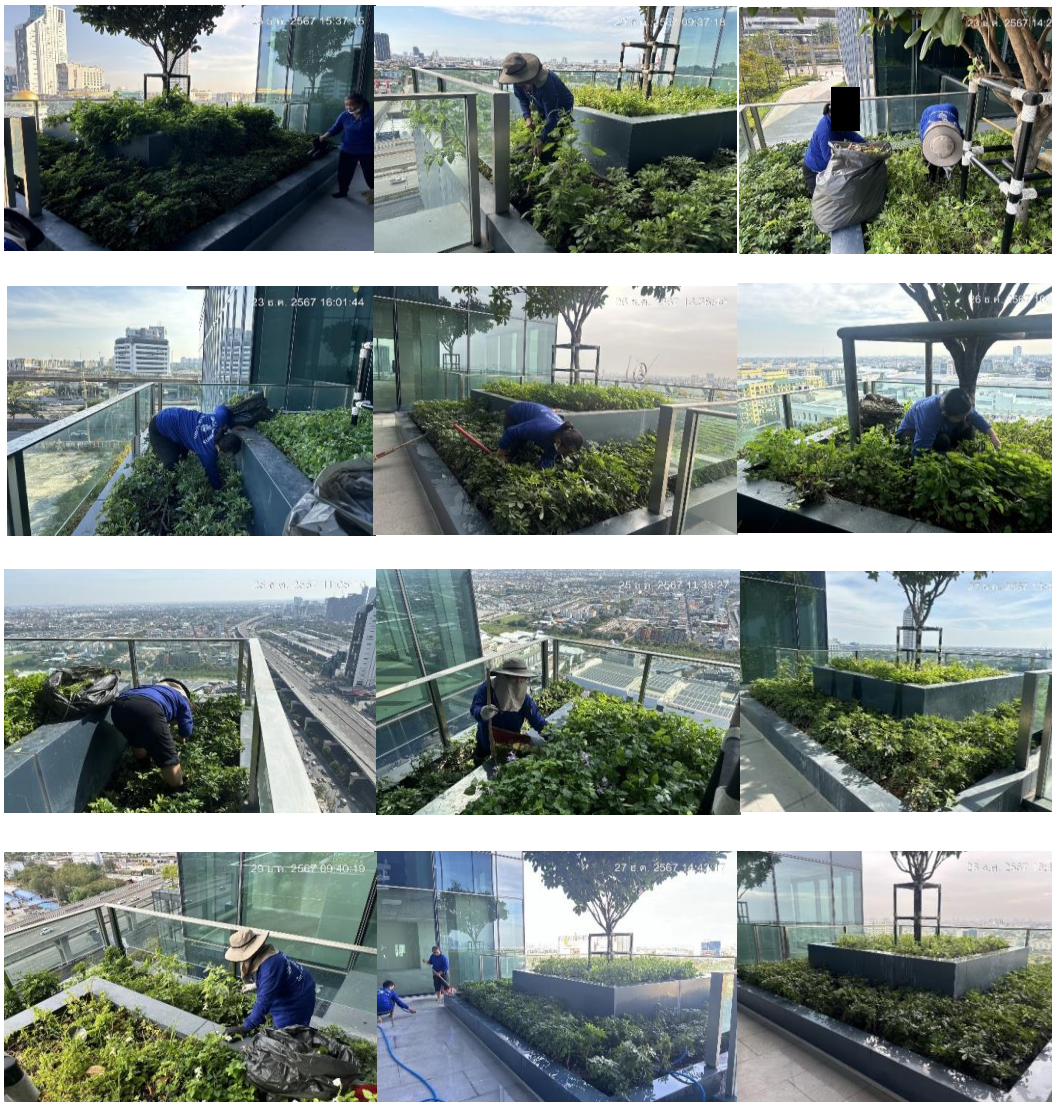
5.8 พื้นที่บริเวณลานจอดรถ ชั้น1B,1C,2,2B,3B,4



รายงานการปฏิบัติงานดูแลรักษาภูมิทัศน์

อาคาร AIA East Gateway

5.9 พื้นที่บริเวณ PlanterBox ตามชั้น



รายงานการปฏิบัติงานดูแลรักษาภูมิทัศน์

อาคาร AIA East Gateway

6. งานพ่นสารชีวภาพป้องกันโรคและแมลง





WORLD PLANT CENTER

เวิลด์พลา้นเซ็นเตอร์

25

รายงานการปฏิบัติงานดูแลรักษาภูมิทัศน์

อาคาร AIA East Gateway

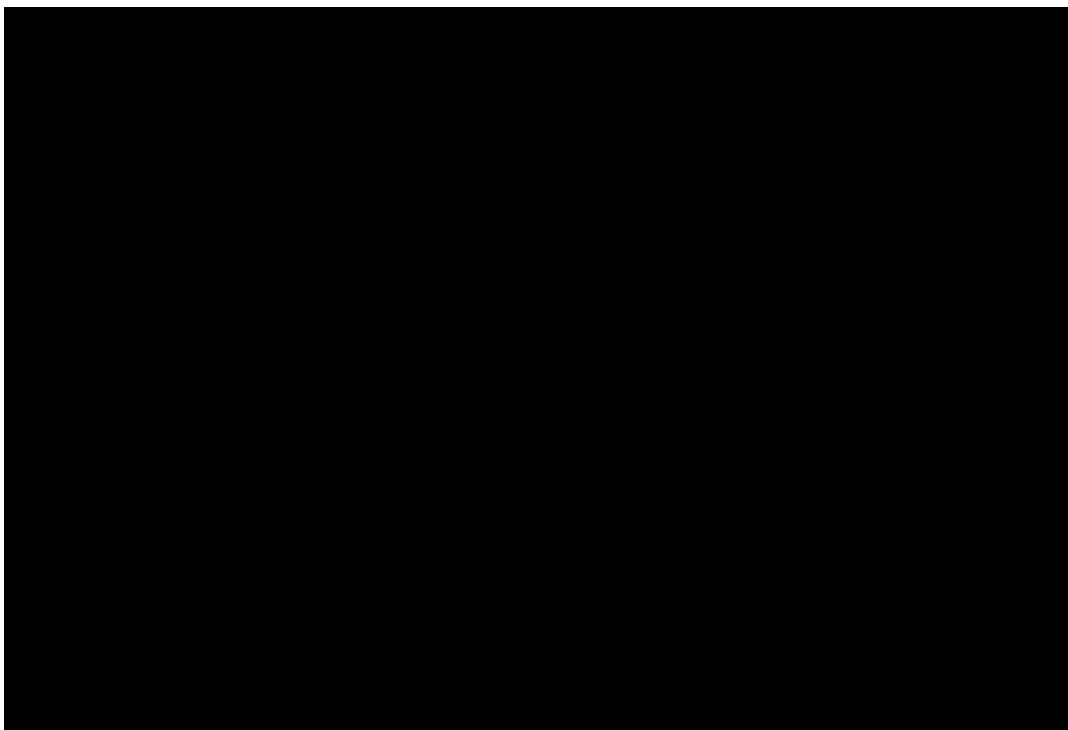
ประจำเดือน ธันวาคม 2567

อื่นๆ

รายงานการปฏิบัติงานดูแลรักษาภูมิทัศน์

อาคาร AIA East Gateway

ใบจัดส่งอุปกรณ์ประจำวัน ธันวาคม 2567



หมายเหตุ ส่งของครบเรียบร้อยแล้ว วันที่ 01 ธ.ค 67

รายงานการปฏิบัติงานดูแลรักษาภูมิทัศน์
 อาคาร AIA East Gateway
 แผนการปฏิบัติงานรายเดือน ธันวาคม 2567
 แผนการปฏิบัติงานดูแลสวนและภูมิทัศน์อาคาร AIA East Gateway

ลำดับ	รายการ	1	2	3	4	5	6	7	8	9	10	11	12	13	14	15	16	17	18	19	20	21	22	23	24	25	26	27	28	29	30	31	หมายเหตุ
1	ตัดแต่งกิ่งไม้ ตัดพุ่ม																																พฤษภาคม
2	รดน้ำต้นไม้ ใส่ปุ๋ยดิน สวน เหนือ																																วันละ 1 ครั้ง
3	ตัดหญ้า เก็บเศษหญ้า และกิ่งไม้																																วันละ 1 ครั้ง
3.1	กิ่งไม้ดิน และกิ่งไม้ วัสดุกิ่งไม้																																2 ครั้ง / เดือน
3.2	กิ่งไม้ดิน และกิ่งไม้ วัสดุกิ่งไม้																																
4	ตัดแต่งกิ่งไม้ นิกรธนา และ นิกรธนา																																
4.1	กิ่งไม้ดิน และกิ่งไม้ นิกรธนา AIA (ถนนหน้าสวน)																																
4.2	กิ่งไม้ดิน และกิ่งไม้ นิกรธนา AIA (ถนนหน้าสวน)																																
4.3	กิ่งไม้ดิน และกิ่งไม้ นิกรธนา AIA (ถนนหน้าสวน)																																
4.4	กิ่งไม้ดิน และกิ่งไม้ นิกรธนา AIA (ถนนหน้าสวน)																																
4.5	กิ่งไม้ดิน และกิ่งไม้ นิกรธนา AIA (ถนนหน้าสวน)																																
4.6	กิ่งไม้ดิน และกิ่งไม้ นิกรธนา AIA (ถนนหน้าสวน)																																
4.7	กิ่งไม้ดิน และกิ่งไม้ นิกรธนา AIA (ถนนหน้าสวน)																																
4.8	กิ่งไม้ดิน และกิ่งไม้ นิกรธนา AIA (ถนนหน้าสวน)																																
4.9	กิ่งไม้ดิน และกิ่งไม้ นิกรธนา AIA (ถนนหน้าสวน)																																
5	ตัดแต่งกิ่งไม้ นิกรธนา และ นิกรธนา																																
5.1	กิ่งไม้ดิน และกิ่งไม้ นิกรธนา AIA (ถนนหน้าสวน)																																
5.2	กิ่งไม้ดิน และกิ่งไม้ นิกรธนา AIA (ถนนหน้าสวน)																																
5.3	กิ่งไม้ดิน และกิ่งไม้ นิกรธนา AIA (ถนนหน้าสวน)																																
5.4	กิ่งไม้ดิน และกิ่งไม้ นิกรธนา AIA (ถนนหน้าสวน)																																
5.5	กิ่งไม้ดิน และกิ่งไม้ นิกรธนา AIA (ถนนหน้าสวน)																																
5.6	กิ่งไม้ดิน และกิ่งไม้ นิกรธนา AIA (ถนนหน้าสวน)																																
5.7	กิ่งไม้ดิน และกิ่งไม้ นิกรธนา AIA (ถนนหน้าสวน)																																
5.8	กิ่งไม้ดิน และกิ่งไม้ นิกรธนา AIA (ถนนหน้าสวน)																																
5.9	กิ่งไม้ดิน และกิ่งไม้ นิกรธนา AIA (ถนนหน้าสวน)																																
6	ตัดแต่งกิ่งไม้ นิกรธนา และ นิกรธนา																																
7	ตัดแต่งกิ่งไม้ นิกรธนา และ นิกรธนา																																
8	ตัดแต่งกิ่งไม้ นิกรธนา และ นิกรธนา																																
9	ตัดแต่งกิ่งไม้ นิกรธนา และ นิกรธนา																																
10	ตัดแต่งกิ่งไม้ นิกรธนา และ นิกรธนา																																
11	ตัดแต่งกิ่งไม้ นิกรธนา และ นิกรธนา																																
12	ตัดแต่งกิ่งไม้ นิกรธนา และ นิกรธนา																																

หมายเหตุ - แผนปฏิบัติงานข้างต้นอาจมีการปรับเปลี่ยนได้เพื่อความเหมาะสมกับหน้างานปัจจุบัน
 - x วันเข้าปฏิบัติงาน



รายงานการปฏิบัติงานดูแลรักษาภูมิทัศน์

อาคาร AIA East Gateway

แผนการปฏิบัติงานรายเดือน มกราคม 2568

แผนการปฏิบัติงานดูแลสวนและภูมิทัศน์อาคาร AIA East Gateway

ลำดับที่	ปีงบประมาณ 2566																															หมายเหตุ
1	ดำเนินการตามแผนงาน																															วันละ 1 ครั้ง
2	จัดทำบัญชีรายวันรายเดือน																															วันละ 1 ครั้ง
3	จัดทำบัญชีรายวันรายเดือน																															วันละ 1 ครั้ง
4	จัดทำบัญชีรายวันรายเดือน																															วันละ 1 ครั้ง
5	จัดทำบัญชีรายวันรายเดือน																															วันละ 1 ครั้ง
6	จัดทำบัญชีรายวันรายเดือน																															วันละ 1 ครั้ง
7	จัดทำบัญชีรายวันรายเดือน																															วันละ 1 ครั้ง
8	จัดทำบัญชีรายวันรายเดือน																															วันละ 1 ครั้ง
9	จัดทำบัญชีรายวันรายเดือน																															วันละ 1 ครั้ง
10	จัดทำบัญชีรายวันรายเดือน																															วันละ 1 ครั้ง
11	จัดทำบัญชีรายวันรายเดือน																															วันละ 1 ครั้ง

หมายเหตุ - แผนปฏิบัติงานข้างต้นอาจมีการปรับเปลี่ยนได้เพื่อความเหมาะสมกับหน้างานปัจจุบัน

- x วันเข้าปฏิบัติงาน

112/5 ซอยงามวงศ์วาน 25 ตำบลบางเขน อำเภอเมืองนนทบุรี จังหวัดนนทบุรี 11000

Tel.02-5806086-7 Fax.02-5806088 <http://www.worldplantcenter.co.th>



WORLD PLANT CENTER

เวิลด์พลาんとเซ็นเตอร์

29

รายงานการปฏิบัติงานดูแลรักษาภูมิทัศน์

อาคาร AIA East Gateway

ประจำเดือน ธันวาคม 2567

ข้อเสนอแนะจากผู้ว่าจ้าง
